

# Salone, Salone

IMPRESINDIBLES (Y ESPAÑOLES) DE LA FERIA DEL MUEBLE DE MILÁN

Los diseños de Anabella Vivas estarán con Ruth Uve en Ventura Lambrate.



## ▲ LOS 'INDIES'

Hay una galería milanesa donde las escuelas y los diseñadores independientes encuentran refugio: Ventura Lambrate. Allí, por segundo año consecutivo estará la creadora madrileña **Ruth Uve** y los nóveles que ella amadrina en su Báltico Estudio (*estudio-baltico.com*). "Las piezas que presento están hechas en metal. He encontrado mi inspiración en los años ochenta, con referencias muy definidas que no viví plenamente", explica Uve.

## LOEWE: PLUS ULTRA ▶

El diseñador **J. W. Anderson** ha recuperado la impronta del arquitecto original de las tiendas Loewe, **Javier Carvajal**, y la ha trasladado al mobiliario. Sobriedad y sorpresa son las palabras clave en las mesas, sillas y tapices de pared que se presentan en la tienda milanesa, donde la napa y el croché son materiales estrella. Aunque el plato fuerte de este año es la entrega del primer premio de artesanía de la Fundación Loewe, que falla un jurado compuesto por expertos del prestigio del director del Museo de Londres, **Deyan Sudjic**, la arquitecta **Benedetta Tagliabue** o la diseñadora **Patricia Urquiola**.



Loewe: retales de piel apilados que funcionan como mobiliario y labores de croché decorativas.

## ◀ VISITA OBLIGATORIA

Rossana Orlandi es la gran madrina del Salone: ella recibe a los visitantes en el jardín del precioso patio interior de una antigua fábrica de corbatas. "Mi energía se multiplica con la de los diseñadores que pasan por aquí", dice. Entre los españoles a los que ha apoyado están **Jaime Hayón** o **Álvaro Catalán de Ocón**. Y ahora **Mayice**.

La comisaria Rossana Orlandi en su espacio.



## ▼ HÁGASE LA LUZ

La Real Fábrica de Cristales de La Granja se renueva gracias a **Marta Alonso** e **Imanol Calderón**. El dúo de arquitectos **Mayice** ha empleado moldes de 1900 para crear su colección de lámparas **Rfc+** que presentarán en

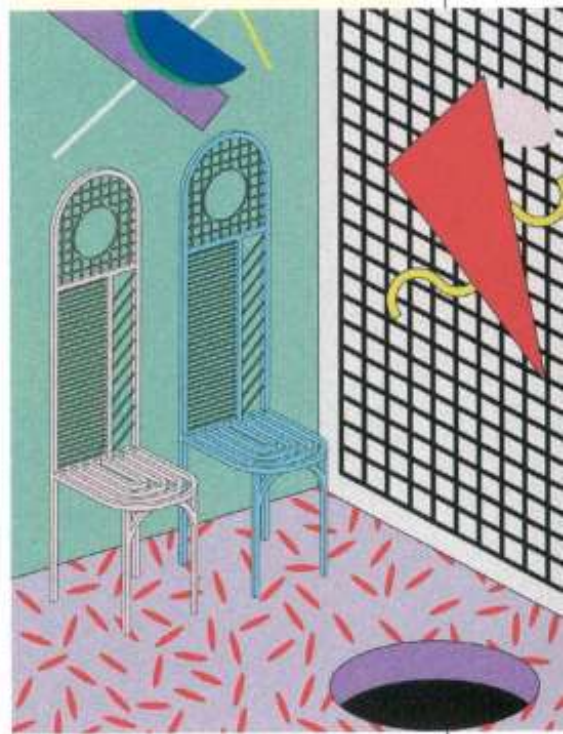


la galería de **Rossana Orlandi** (*mayicestudio.com*). **Jordi Canudas** hará lo propio con **Dipping Light**: bolas lumínicas sumergidas en una salsa de pigmentos de coloridos resultados. (*jordicanudas.com*).

## Diseño

## ▼ PLUS ULTRA

El lugar para descubrir talentos y ver el futuro es el **Satellite**: un salón dentro del Salone. Allí, la comisaria **Marva Griffin Wilshire** despliega su ya mítica energía apoyando a los nuevos talentos. Este año **Satellite** celebra 20 años de historia en la que ha dado oportunidades a 10.000 diseñadores y catapultado a gente como **Nendo** o **Patrick Jouin**.



Los diseñadores **Ana Arana** y **Enrique Ventosa** y el estudio **Forma Besta** acuden a la feria como grupo bajo el nombre de **Insólito Conjunto**.

TEXTO: MARISA SANTIAMBIA. FOTOGRAFÍA: CORTESÍA / D.R.